

Dép des Sciences

DEUXIÈME ÉDITION DE LA RENTRÉE CLIMAT À L'UFR DES SCIENCES DE VERSAILLES

Le 23 septembre 2021, l'UFR des Sciences a organisé sa « Rentrée Climat » pour la seconde édition. Un événement fédérateur pour échanger collectivement autour du changement climatique.

23 septembre 2021

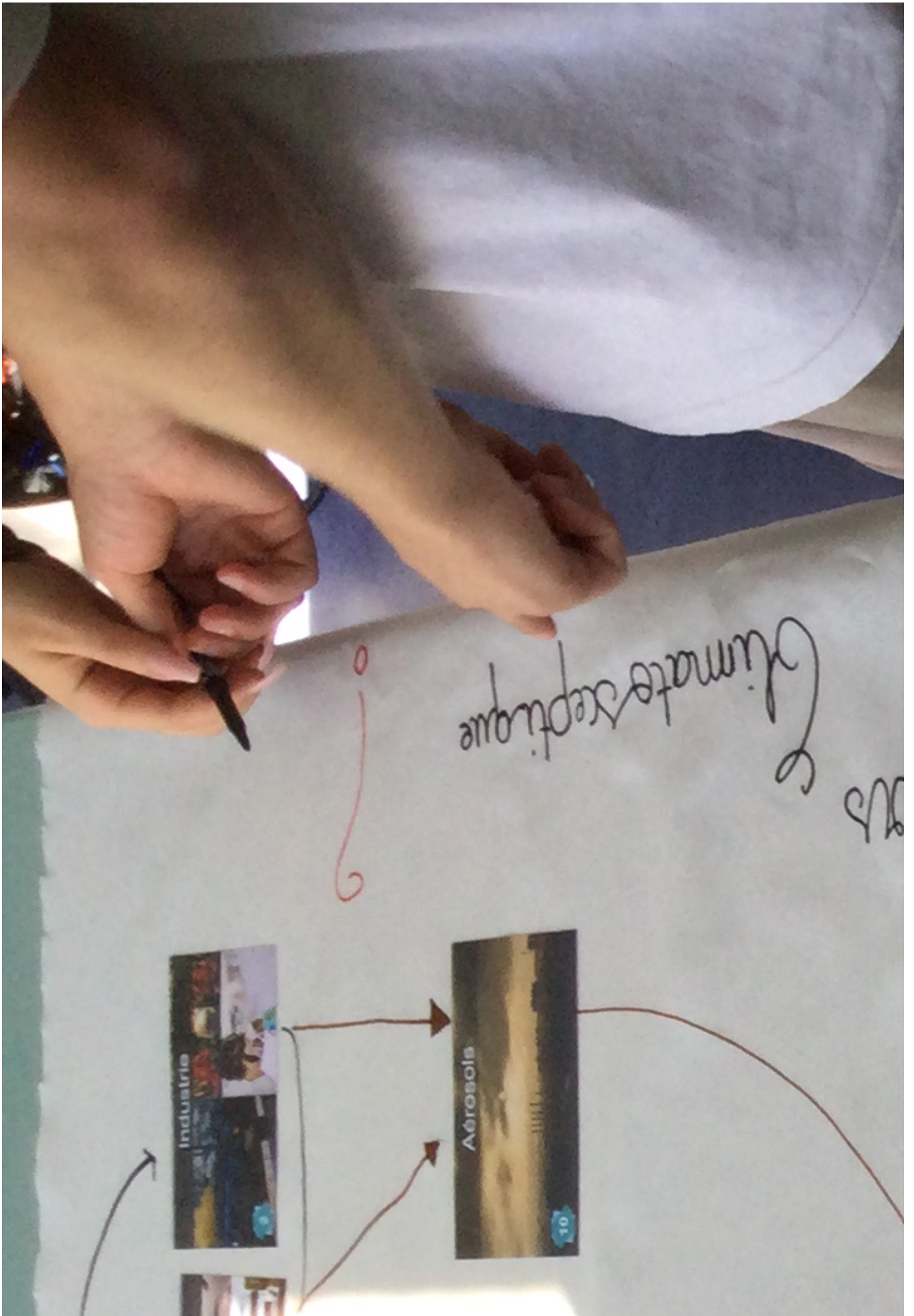
Campus de Versailles

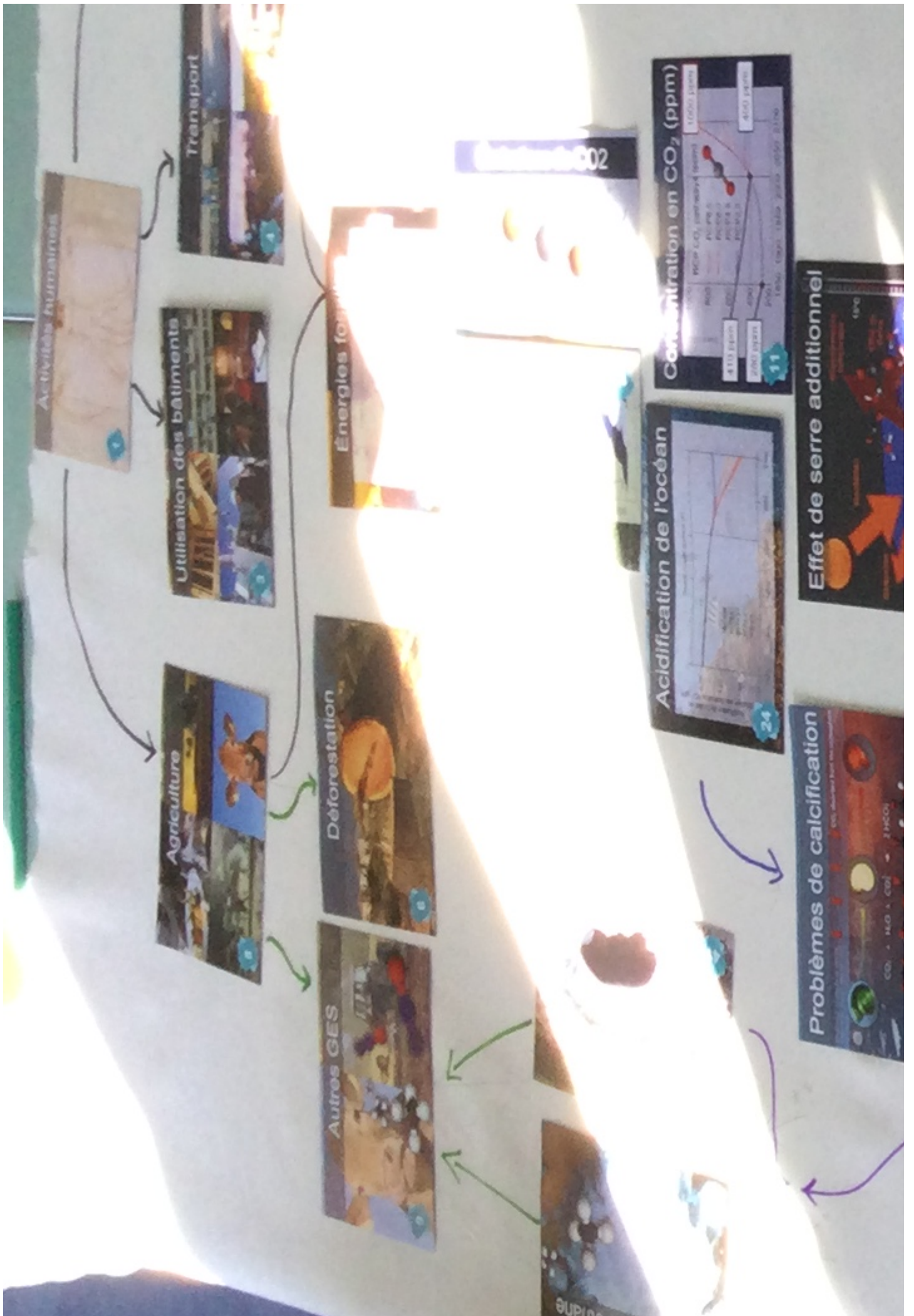
Lancé en 2019, l'évènement « Rentrée Climat » a déjà touché plus de 30 000 étudiants et étudiantes dans l'enseignement supérieur partout en France. Destiné cette année aux L2 Mathématiques, Sciences de la Vie et de la Terre, Physique et le double diplôme Mathématiques, Physique et Applications, un peu plus de 180 étudiantes et étudiants de l'UFR des Sciences de Versailles ont participé à cette activité. Comme le souligne Tiffany, étudiante en L2 SVT, « C'est un moment de convivialité, de partage et de débat entre étudiants, avec des enseignants et animateurs à l'écoute ».

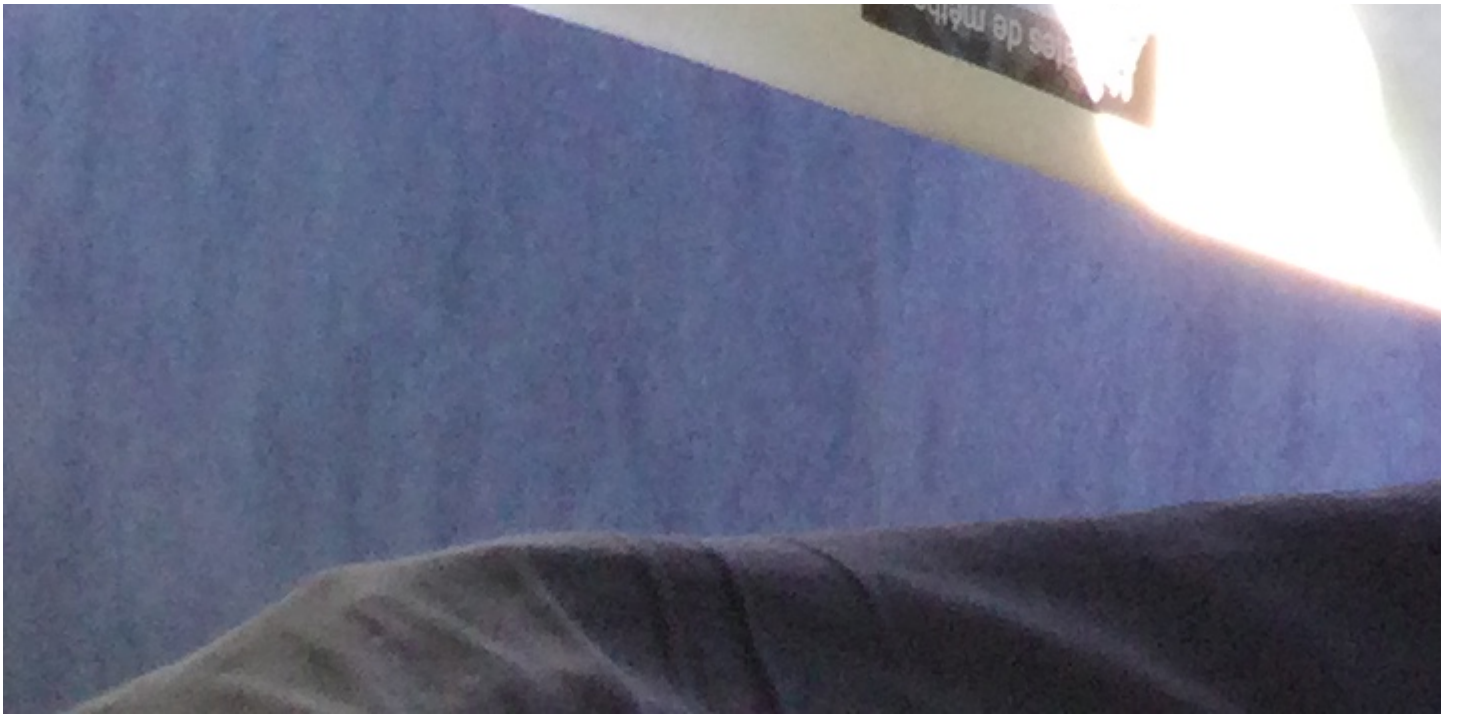
Plusieurs animateurs et animatrices volontaires, associés à l'UFR des Sciences par leur laboratoire ou leur département d'enseignement, ont animé durant une après-midi, 30 équipes de 6 à 8 étudiants et étudiantes. Carine, animatrice, explique « Notre mission est d'apporter de nouvelles connaissances scientifiques aux étudiantes et étudiants. La fresque du climat est une manière ludique de diffuser des notions essentielles ». La " fresque du climat" est ainsi un atelier collaboratif, ludique et créatif pour comprendre le changement climatique, les conclusions du GIEC et les leviers pour agir.

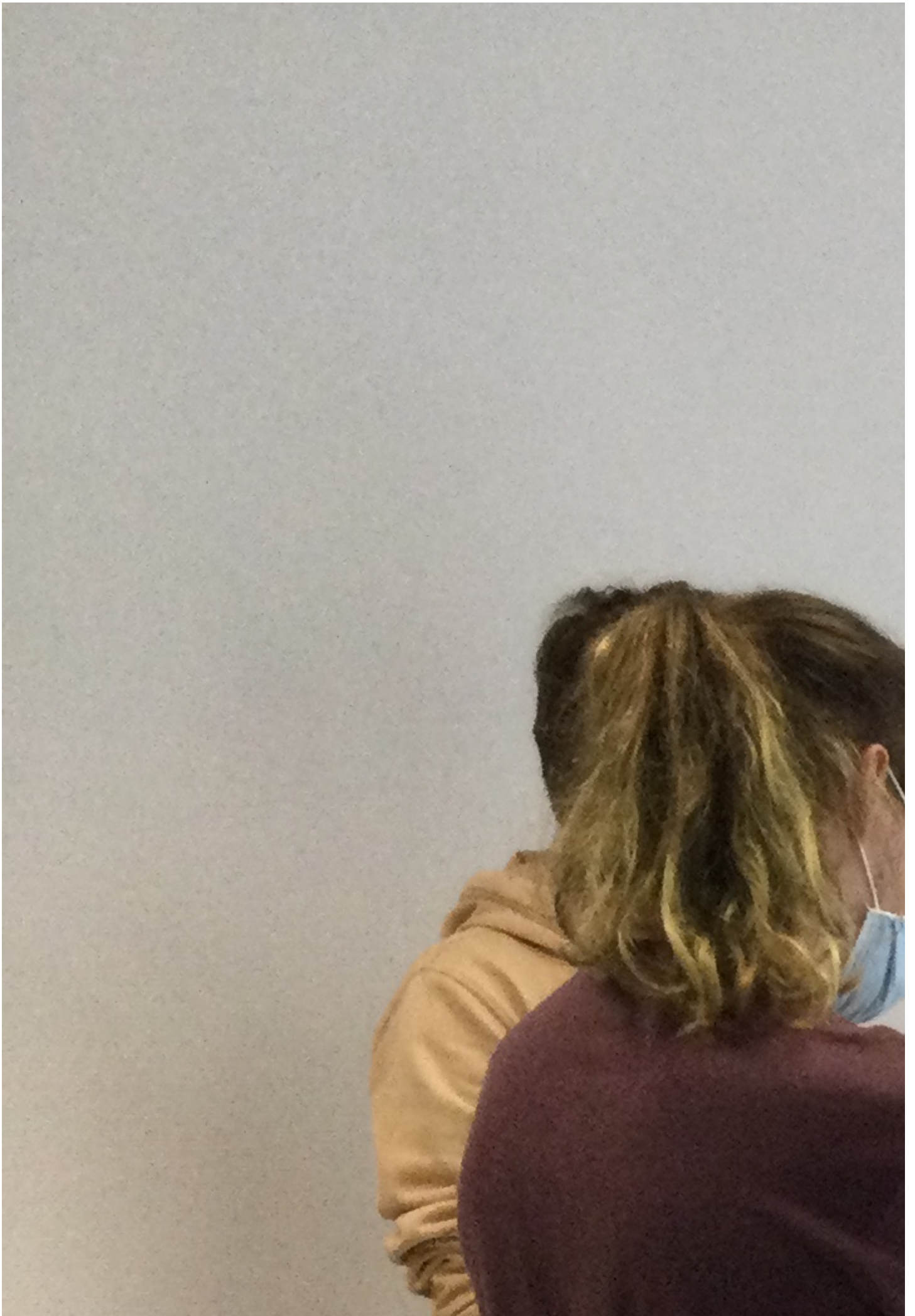
Cette année, la fresque est une activité organisée par Natacha Bourgeois, Ronan Modolo et Xavier Quélin, dans le cadre de l'unité d'enseignement « Climat : Enjeux Sciences et Société » pilotée par Marielle Saunois du Laboratoire des sciences du climat et de l'environnement (LSCE-UVSQ/CEA/CNRS).

L'UE se conclura en décembre par l'organisation d'une mini-conférence climat à l'UFR des Sciences où les étudiantes et étudiants présenteront leur poster résumant leur projet articulé autour de l'un des éléments de la fresque du climat.













INFORMATIONS COMPLÉMENTAIRES

> Première édition de la Rentrée Climat à l'UFR des Sciences